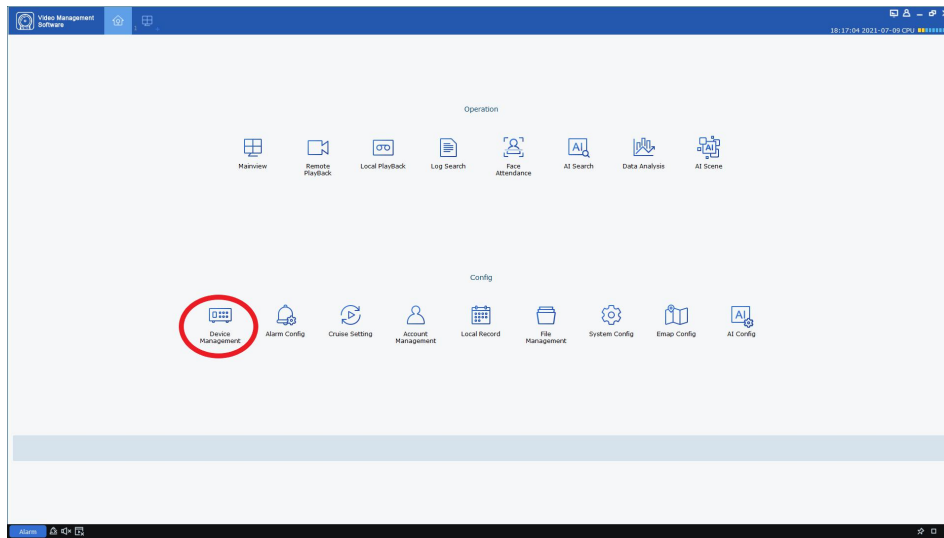


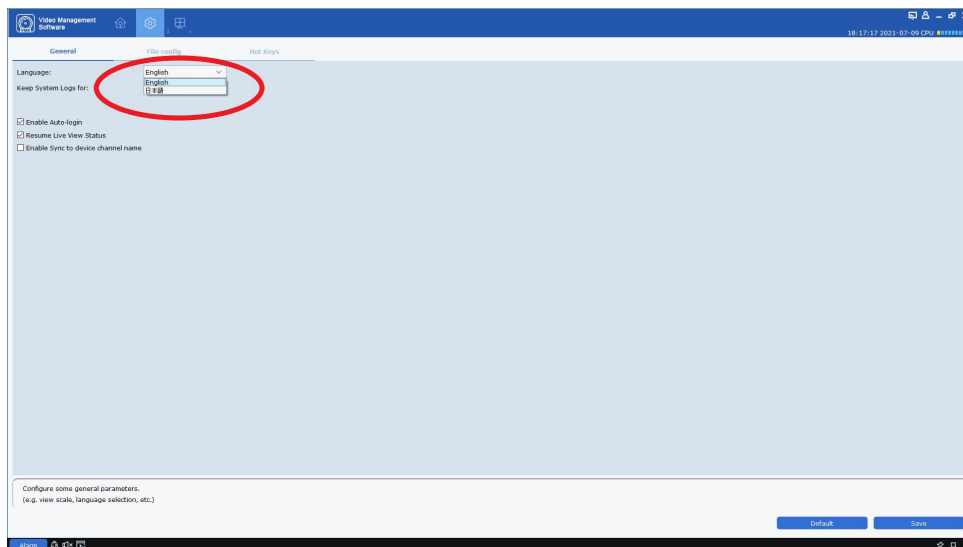
## WTW VMS 機器登録方法

### ■言語を日本語へ変更

- ①アプリを起動します。
- ②起動後、「System Config」を開きます。



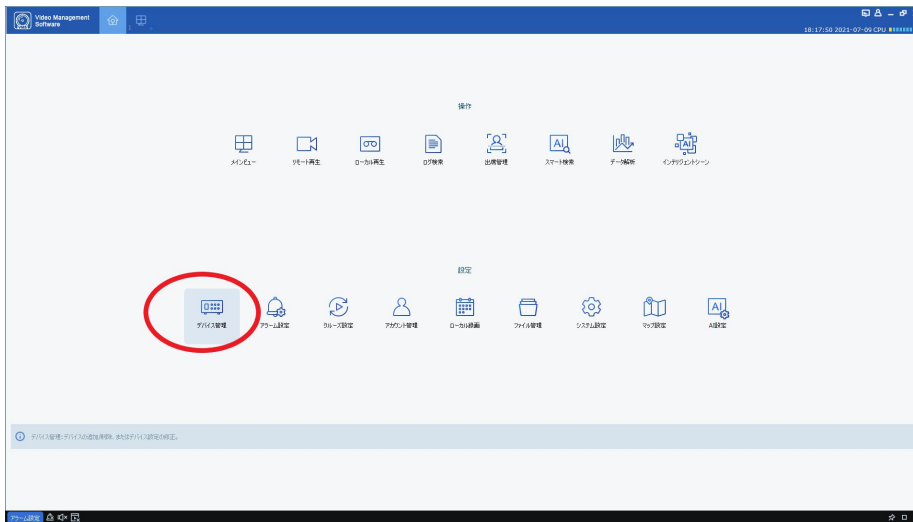
- ③Language を English から日本語へ変更し「SAVE」を押します。



- ④一度アプリを右上の×マークで閉じ、再立ち上げします。  
以上で言語が日本語に更新されます。

## ■機器の追加

①デバイス管理を開きます。



②画面右上の+マークを左クリックします。



③下の画面が表示されるため以下の情報を登録します。

デバイス名：任意で入力

ログインタイプ：P2PID（録画機、カメラ側の P2P コード）

プロトコル：プライベート以外選択不可

ネットワーク/メディアポート：デフォルト値 9000※変更してある場合は変更した番号

ユーザー名：admin

パスワード:機器側のパスワード（初期パスワード録画機：00000000、カメラ：admin）

The screenshot shows a dialog box titled "デバイス追加" (Add Device). It contains the following fields and options:

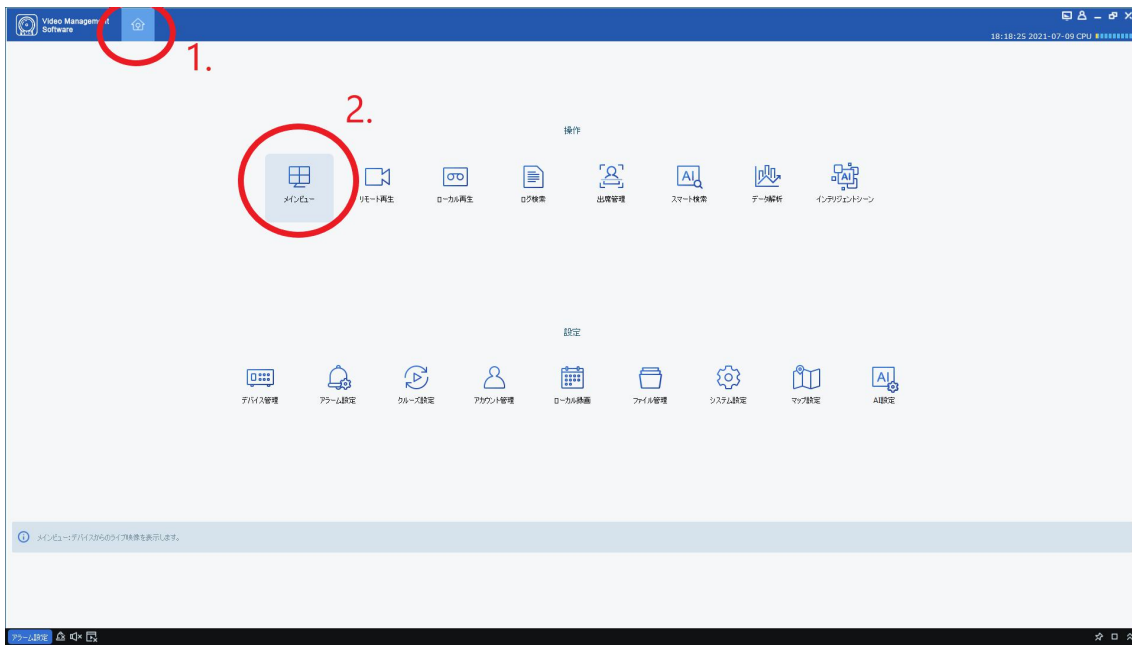
- デバイス名: [Empty text input field]
- ログインタイプ: [Dropdown menu with "P2PID" selected]
- P2PID: [Empty text input field]
- プロトコル: [Dropdown menu with "プライベート" selected]
- ネットワーク/メディアポート: [Empty text input field]
- ユーザー名: [Empty text input field]
- パスワード: [Empty password input field with a visibility icon]

At the bottom of the dialog are two buttons: "追加" (Add) and "キャンセル" (Cancel).

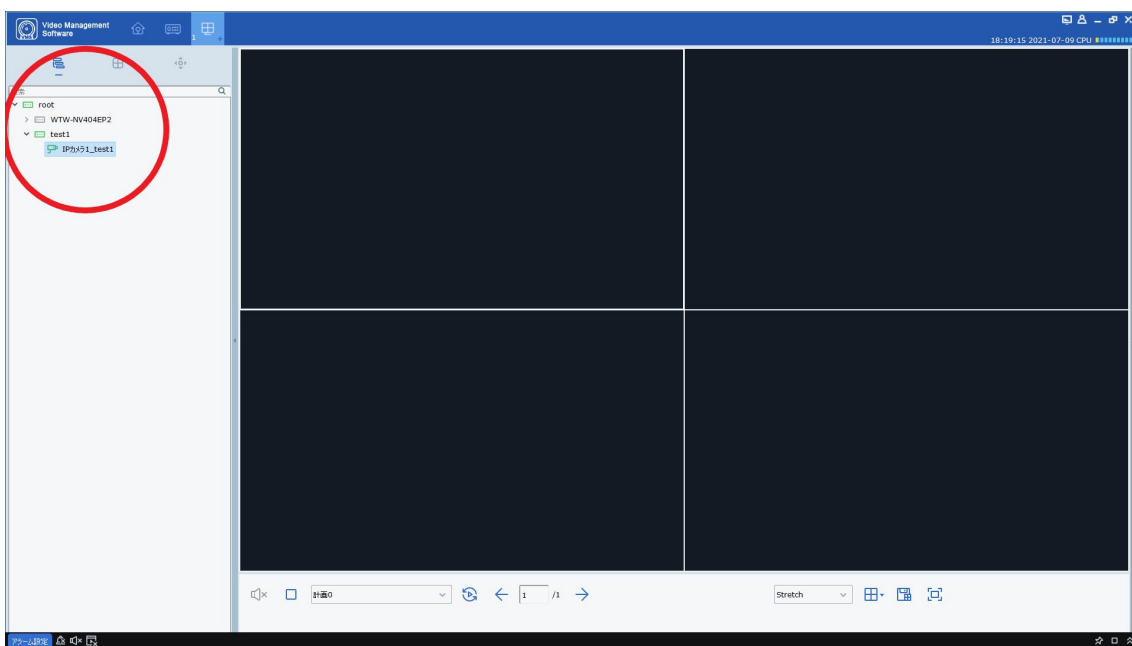
各項目入力後「追加」を左クリックします。  
以上で登録完了です。

## ■ ライブ映像表示方法

- ①ホームボタン（家のアイコン）を開きます。
- ②メインビューを開きます。

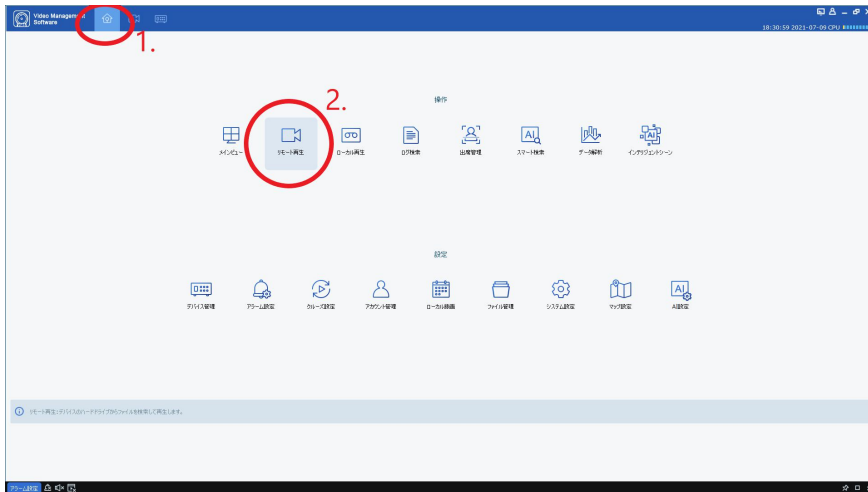


- ③画面左の root を左クリックすると、登録したデバイス名が表示されます。デバイス名の上で左クリックを押すと、ツリー状に CH 数が表示されます。表示される CH をダブルクリックすると分割画面に映像が表示されます。

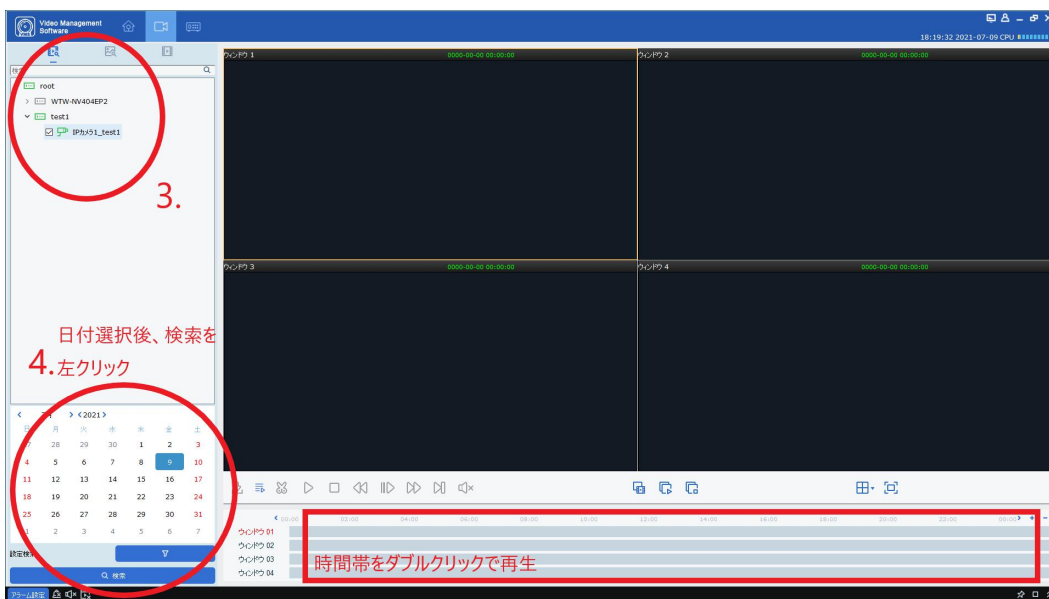


## ■再生方法

- ①ホームボタン（家のアイコン）を開きます。
- ②リモート再生を開きます。



- ③画面左の root を左クリックすると、登録したデバイス名が表示されます。デバイス名の上で左クリックを押すと、ツリー状に CH 数が表示されます。再生したい CH を左クリックし、画面下のカレンダーから再生したい日付を左クリックします。CH、日付を選択してから検索を左クリックします。
- ④タイムバーに録画データが表示されるので、再生したい時間帯でダブルクリックします。



以上で再生可能です。